



**Dobrá praxe v oblasti
městské koncepce
dopravy a funkční
spolupráce
samosprávy s PČR**



Otrokovice

Město Otrokovice

průmyslové město

Počet obyvatel: 17 127

Průměrný věk: 43,8

Nezaměstnanost: 3,7 %

Rozloha: 1 963 ha

Hustota: 873 osob/km²

Délka komunikací: 82 km

z toho místní: 60 km

Automobilizace: 435 OA/1000 o.

Motorizace: 570 MV/1000 o.

Počet řidičů v ORP:

Počet registrovaných vozidel v ORP:

41 047

STRATEGIE BEZPEČNOSTI SILNIČNÍHO PROVOZU MĚSTA OTROKOVICE NA OBDOBÍ 2018 - 2025

Schválilo Zastupitelstvo města Otrokovice dne 20. 6. 2018

Zpracovalo Centrum dopravního výzkumu, v. v. i. ve spolupráci s Městským úřadem Otrokovice

VICE NULA

nulový počet usmrčených a vážně zraněných obětí dopravních nehod

OTROKOVICE

-

MĚSTO BEZ VÁŽNÝCH NÁSLEDKŮ DOPRAVNÍCH NEHOD.

STŘEDNĚDOBÝ CÍL:

- OD ROKU 2025 NA ÚZEMÍ MĚSTA OTROKOVICE NEZEMŘE NA NÁSLEDKY DOPRAVNÍ NEHODY ŽÁDNÝ ČLOVĚK A POČET TĚŽCE ZRANĚNÝCH OSOB KLESNE NA POLOVINU

DLOUHODOBÝ CÍL:

- PO ROCE 2035 NA ÚZEMÍ MĚSTA OTROKOVICE NEZEMŘE A ANI NEBUDE NA NÁSLEDKY DOPRAVNÍ NEHODY TĚŽCE ZRANĚN ŽÁDNÝ ČLOVĚK.

Do plnění Akčního programu se zapojili

MěÚ OTROKOVICE (odbor dopravně-správní, odbor majetkově právní, školství a kultury, odbor rozvoje města, odbor životního prostředí, oddělení kanceláře starosty – tisková mluvčí)

Městská policie OTROKOVICE

Policie České republiky – KŘP ZK, OO Otrokovice

Celní úřad pro Zlínský kraj

Centrum služeb pro silniční dopravu, s.p.o.

Technické služby Otrokovic, s.r.o.

Ředitelství silnic Zlínského kraje

Ředitelství silnic a dálnic ČR, správa Zlín

SŽDC, s.r.o.

firma DEKRA, s.r.o.



Za NNO podaly informaci o svých aktivitách:

Oblastní spolek Českého červeného kříže, Zlín

Oblastní spolek Českého červeného kříže, Kroměříž

Oblastní spolek Českého červeného kříže, Vsetín

Pozitivním je zapojení autoškol:

Autoškola Balcárek, Autoškola HEFKA, Autoškola

Chmela, Autoškola Zapletal, Autoškola Zdeněk Jančara.

Pozitivní je i zapojení firem:

TOMA, a.s.

PSG, s.r.o.

STAVYMA, s.r.o.

SMO, a.s.

Moravská skládková, a.s.

MAT, s.r.o.

BC LOGISTICS, s.r.o.

CONTINENTAL BARUM s.r.o. (VIZE ZERO)

Nejzranitelnějším účastníkům provozu na pozemních komunikacích se věnuje především Dům dětí a mládeže Sluníčko. Pod vedením krajského koordinátora BESIP jsou přeneseny celostátní i krajské aktivity na místní úroveň, tj. do Otrokovic

PLNĚNÍ STRATEGIE

2019	Město Otrokovice	Zlínský kraj	Česká republika
usmrcení	1	19	547
těžce zranění	9	120	2 110
lehce zranění	47	1 381	23 935
nehody se zraněním	41	1 200	20 806
nehody bez zranění	92	3 392	86 766
nehody celkem	133	4 592	107 572

Celkem Strategie BSP (Město Otrokovice)		2014	2015	2016	2017	2018	2019	2025	Období 2014 - 2019		
Celkem	Usmrcení	0	1	0	0	1	1		3	3	
	Usmrcení (předpoklad)	0	0	0	0	0	0	0	0		
	Těžce zranění	8	5	11	8	4	9		45	2	5%
	Těžce zranění (předpoklad)	9	8	7	7	6	6	4	43		
	Lehce zranění	39	47	37	32	58	47		260	37	17%
	Lehce zranění (předpoklad)	44	41	38	36	33	31	21	223		

SPOLUPRÁCE S POLICIÍ ČR V RÁMCI DOPRAVNĚ-BEZPEČNOSTNÍCH AKCÍ



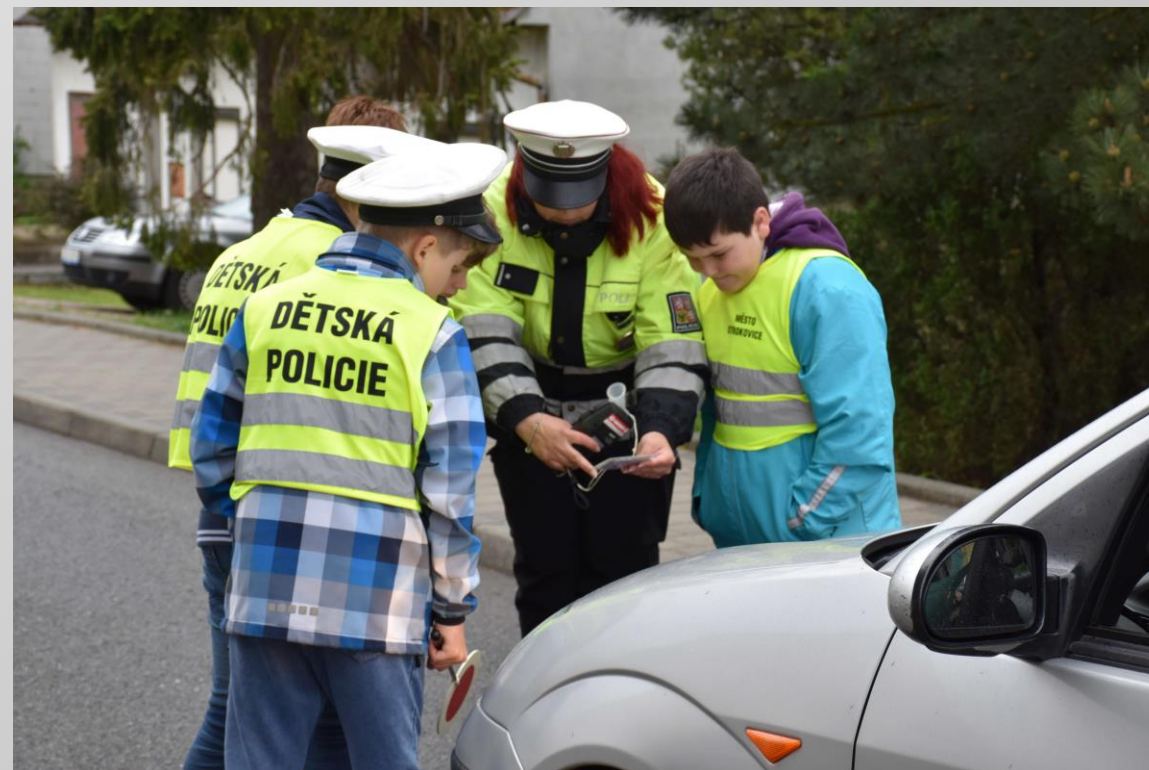
Kontrola cyklistů

DO PRÁCE NA KOLE, EVROPSKÝ TÝDEN MOBILITY



Dětská policie

- Halenkovice – 2x ročně
- Napajedla – 2x ročně
- Otrokovice – 1x ročně
- Pohořelice – 2x ročně
- Spytihněv – 2x ročně
- Tlumačov – 2x ročně
- Žlutava – 2x ročně





Evropský týden mobility

dohled při dopravní soutěži žáků 9. ročníků



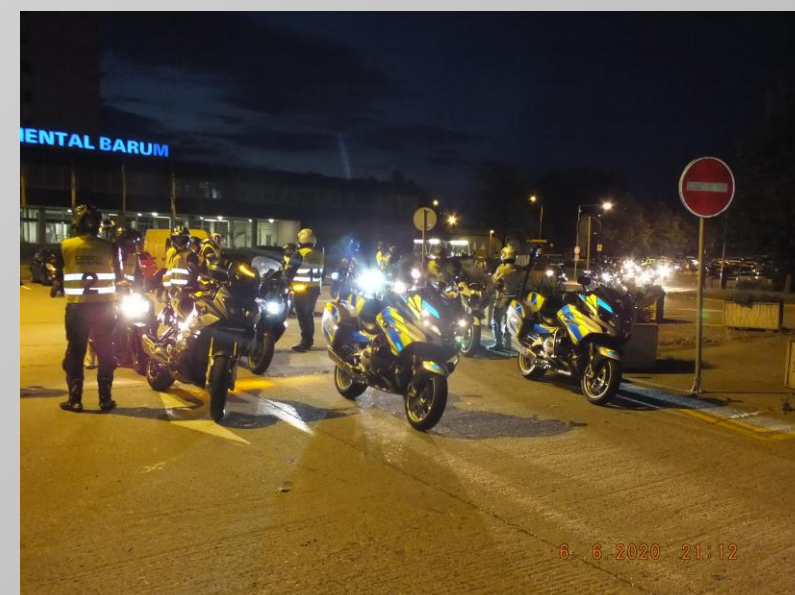
Závody cyklistů a cyklojízdy



Řídím, piju nealko



MOTOBESIP



6. 6. 2020 21:12

Spolupráce při Plánu udržitelné městské mobility

Spolupráce při přípravě důležitých staveb a s tím spojené uzavírky

Spolupráce při dopravním plánování - konzultace nad projekty, DZ

Pravidelné koordinační schůzky s vedením města

Spolupráce při řešení přestupků v dopravě – účast na metodických dnech

Plánování významných sportovních a kulturních akcí

- Barum Czech Rallye Zlín
- MoraviaMan
- Otrokovické letní slavnosti
- Lážo plážo

Mimořádné události (povodně, požár,) – bezpečnostní rada, krizový štáb, povodňová komise



Technické údaje

Délka úseku: 3140 m

Zahájení : 2018

Kategorie/šířkové uspořádání: R 25,5/110

Počet mostů: 4 (celková délka 244 m)

Mimoúrovňové křižovatky: 1

MÚK Napajedla (délka větví: 1232 m)

Délka protihlukových stěn:

počet: 3 (celková délka: 1819 m)

Předpokládaná cena:


více než 710 mil. (bez DPH)


Dokončení: podzim 2021


Více na www.obchvatotrokovic.cz




Děkujeme!

 Mgr. Renáta Krystyníková, vedoucí
odboru dopravně-správního

 +420 577 680 452

 krystynikova@muotrokovice.cz

 www.otrokovice.cz